

Isolētas apaļās sistēmas montāžas instrukcija IF

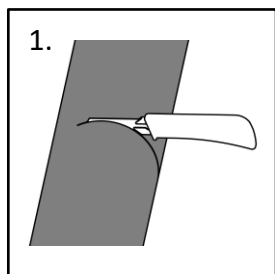


Pirms darbu uzsākšanas rūpīgi izlasīt un iepazīties ar šo montāžas instrukciju!

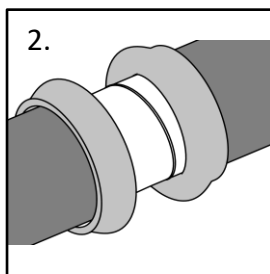
Montāžas laikā izmantot aizsargcimdus, iespējamās asas malas

Uzmanību! Izturēties saudzīgi pret izolāciju transportēšanas, montāžas un apkalpošanas laikā

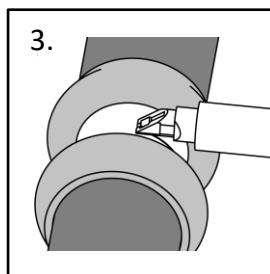
Isolācijas griešana



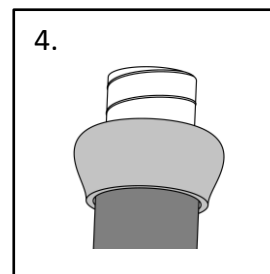
1. Izgriez izolācijas materiālu ap gaisa vadu, izmantojot nazi vai citu atbilstošu instrumentu. Pārliedzinās, ka izolācija ir pilnībā pārgriezta līdz pat gaisa vadam



2. Pārgriezto izolāciju atloka vai pavēlk uz malām, lai gaisa vada griešanas laikā tā netiktu bojāta

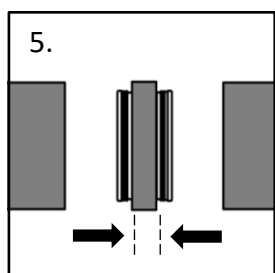


3. Pārgriez gaisa vadu izmantojot šķēres vai citu piemērotu instrumentu. Griešanas laikā pārliedzinās, lai metāla skaidas nesabojātu izolāciju

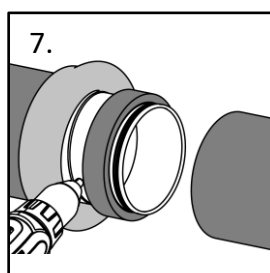
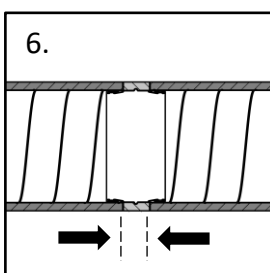


4. Pārliedzinās, ka pārgrieztā gaisa vada griezuma vieta ir gluda, bez asām kantēm vai atskabargu, kas varētu bojāt izolāciju vai savienojumu blīvumijas

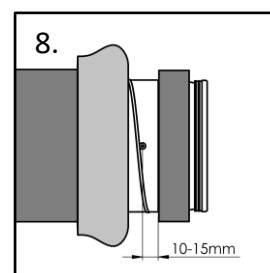
Daļu savienošana



5. Gaisa vadus, savienojot ar fasondaļām, ir jāsavieno līdz atdurēm, lai nodrošinātu blīvējumu. Savienojuma vietās izolācijai nevajadzētu veidot atstarpes

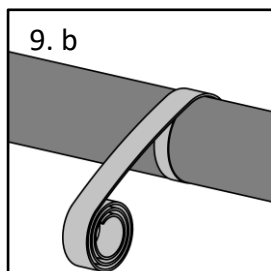
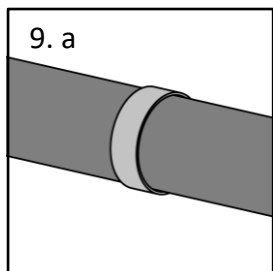


7. Lai piestiprinātu savienojuma elementus pie gaisa vada, izmantojiet metāla skrūves vai kniedes. Skatīt (Tabula 1.) ar rekomendējamiem stiprinājumu izmēriem un skaitu



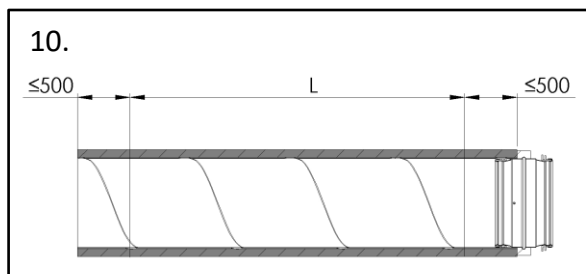
Gaisa vada diametrs [mm]	Skrūves		Kniedes		Stiprinājumu skaits [gab]
	Garums [mm]	Diametrs [mm]	Garums [mm]	Diametrs [mm]	
80 - 100	9,5	3,2	8	3,2	2
125 - 160	9,5	3,2	8	3,2	3
200 - 250	9,5	3,2	8	3,2	4
315	13	4,2	9,5	4	4

1. Tabula. Stiprinājumu izmēri un skaits

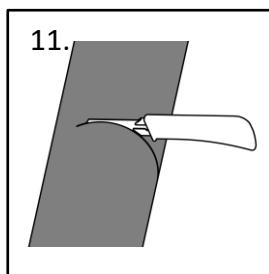


Savienojuma vietas pārklāj ar izolācijas blīvgumijas gredzenu (att. 9. a) vai pašlīmējošu izolācijas līmlenti (att. 9. b)

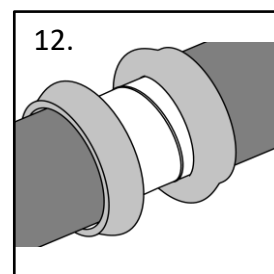
Gaisa vadu kronšteinu izvietošana



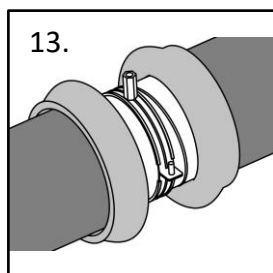
Uzstāda kronšteinus taisnā līnijā un pēc iespējas tuvāk katrai savienojuma vietai. Maksimālais attālums (L) starp tiem nedrīkst pārsniegt 3 m



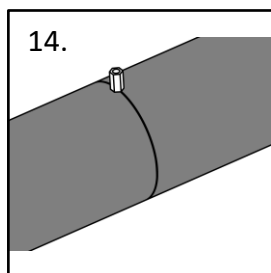
Izgriež izolācijas materiālu ap gaisa vadu, izmantojot nazi vai citu atbilstošu instrumentu. Pārliecināties, ka izolācija ir pilnībā pārgriezta līdz pat gaisa vadam



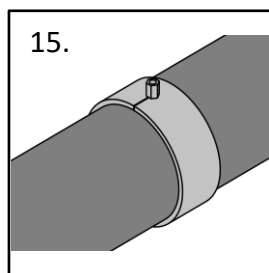
Pārgriezto izolāciju atloka vai pavilk uz malām, lai kronšteina uzstādīšanas laikā tā netiktu bojāta



Kronšteinus uzstāda tieši uz metāla gaisa vada



Atloka izolāciju vietā, lai tā nosegtu stiprinājuma kronšteinu. Nepieciešamības gadījumā veic iegriezumus izolācijā



Izolācijas savienojuma vietas pārklāj ar izolācijas blīvgumijas gredzenu vai pašlīmējošu izolācijas līmlenti. Nepieciešamajās vietās veic iegriezumus